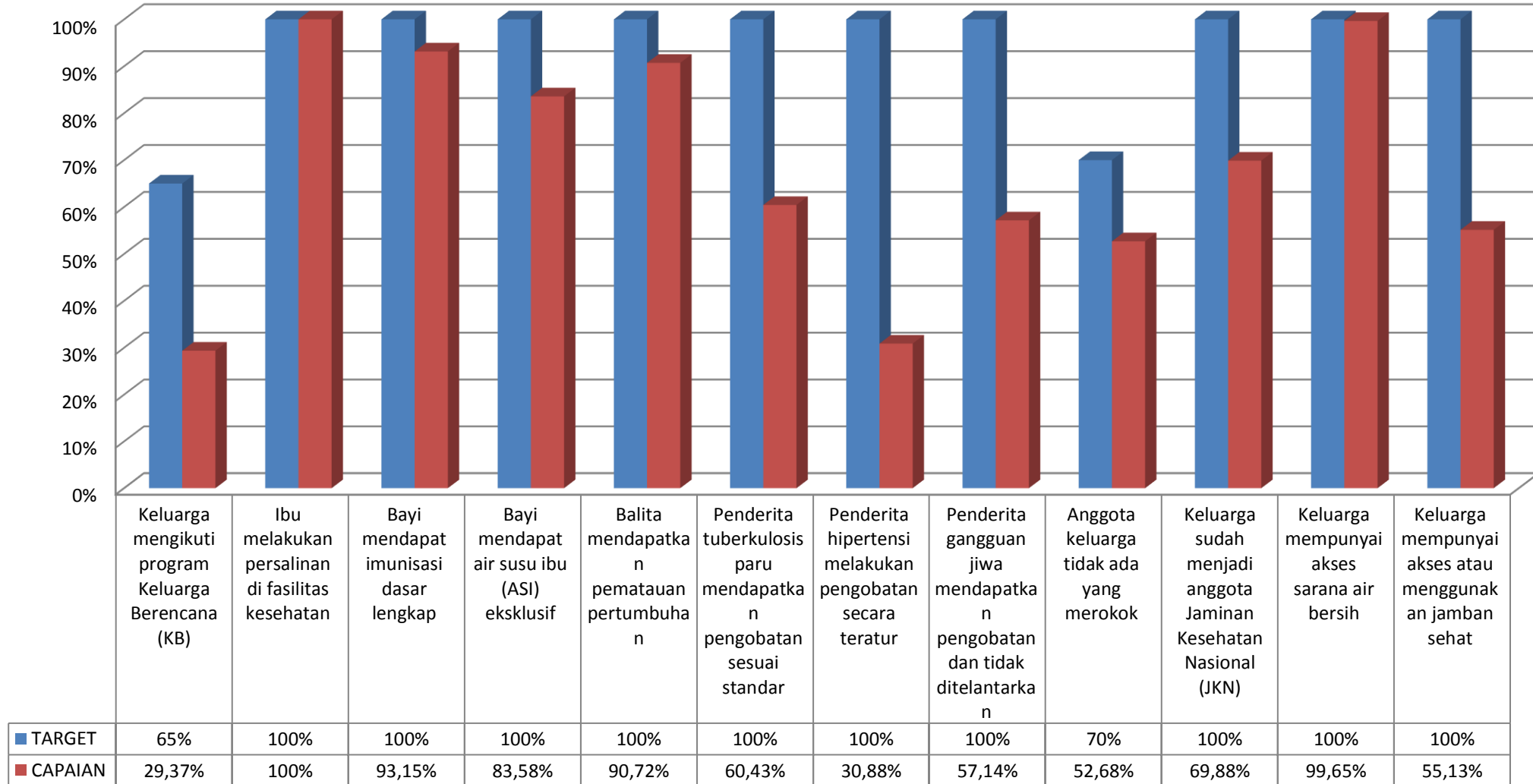
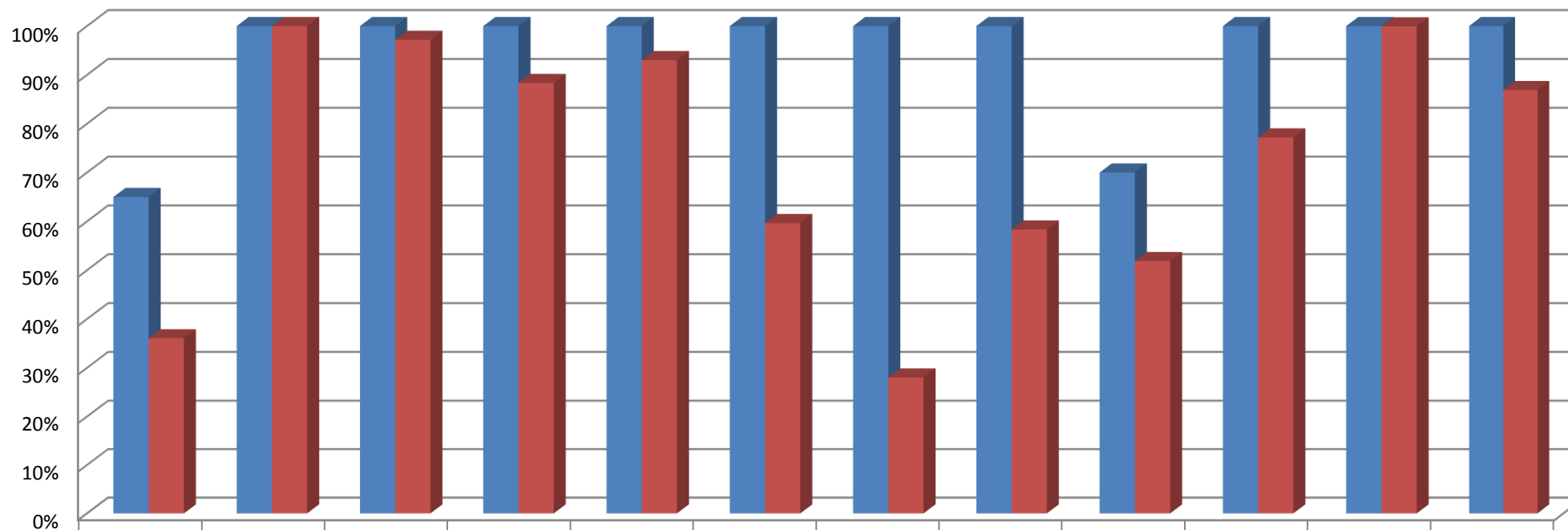


CAPAIAN PISPK PUSKESMAS ARJUNO TAHUN 2022



IKS 0.18

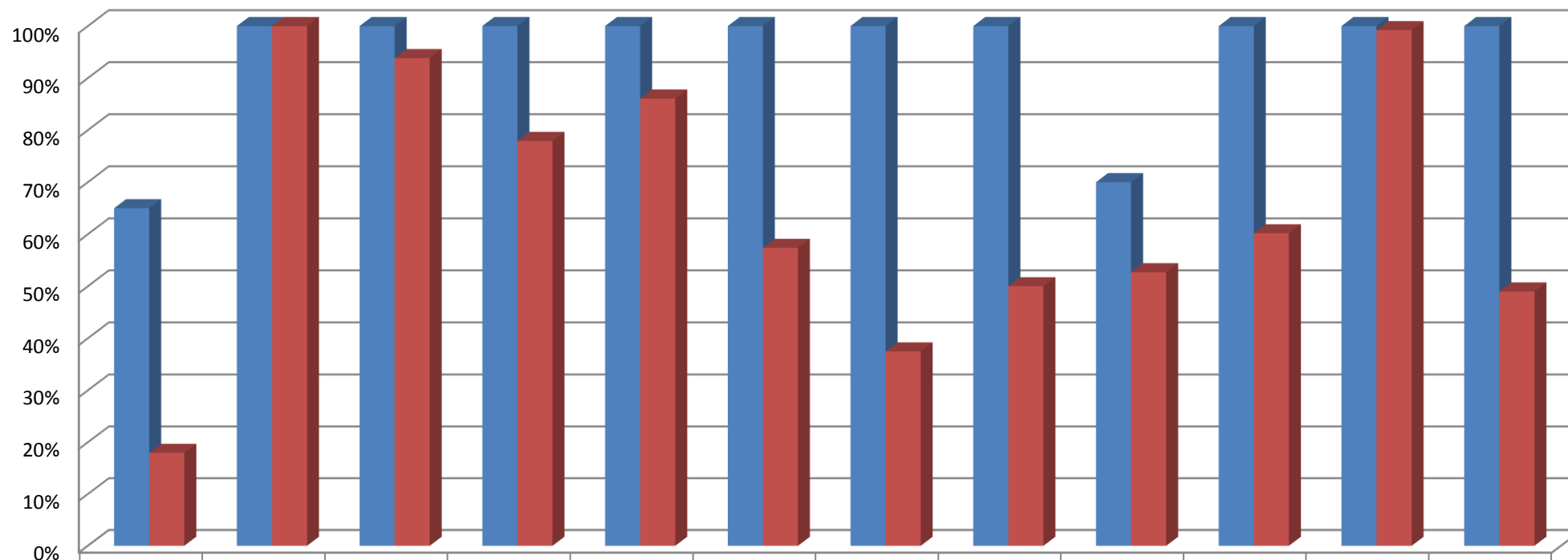
CAPAIAN PISPK KELURAHAN PENANGGUNGAN TAHUN 2022



	Keluarga mengikuti program Keluarga Berencana (KB)	Ibu melakukan persalinan di fasilitas kesehatan	Bayi mendapat imunisasi dasar lengkap	Bayi mendapat air susu ibu (ASI) eksklusif	Balita mendapatkan pemantauan pertumbuhan	Penderita tuberkulosis paru mendapatkan pengobatan sesuai standar	Penderita hipertensi melakukan pengobatan secara teratur	Penderita gangguan jiwa mendapatkan pengobatan dan tidak ditelantarkan	Anggota keluarga tidak ada yang merokok	Keluarga sudah menjadi anggota Jaminan Kesehatan Nasional (JKN)	Keluarga mempunyai akses sarana air bersih	Keluarga mempunyai akses atau menggunakan jamban sehat
■ TARGET	65%	100%	100%	100%	100%	100%	100%	100%	70%	100%	100%	100%
■ CAPAIAN	36,05%	100%	97,18%	88,35%	93,02%	59,65%	28,02%	58,33%	51,87%	77,19%	99,94%	86,89%

IKS 0,27

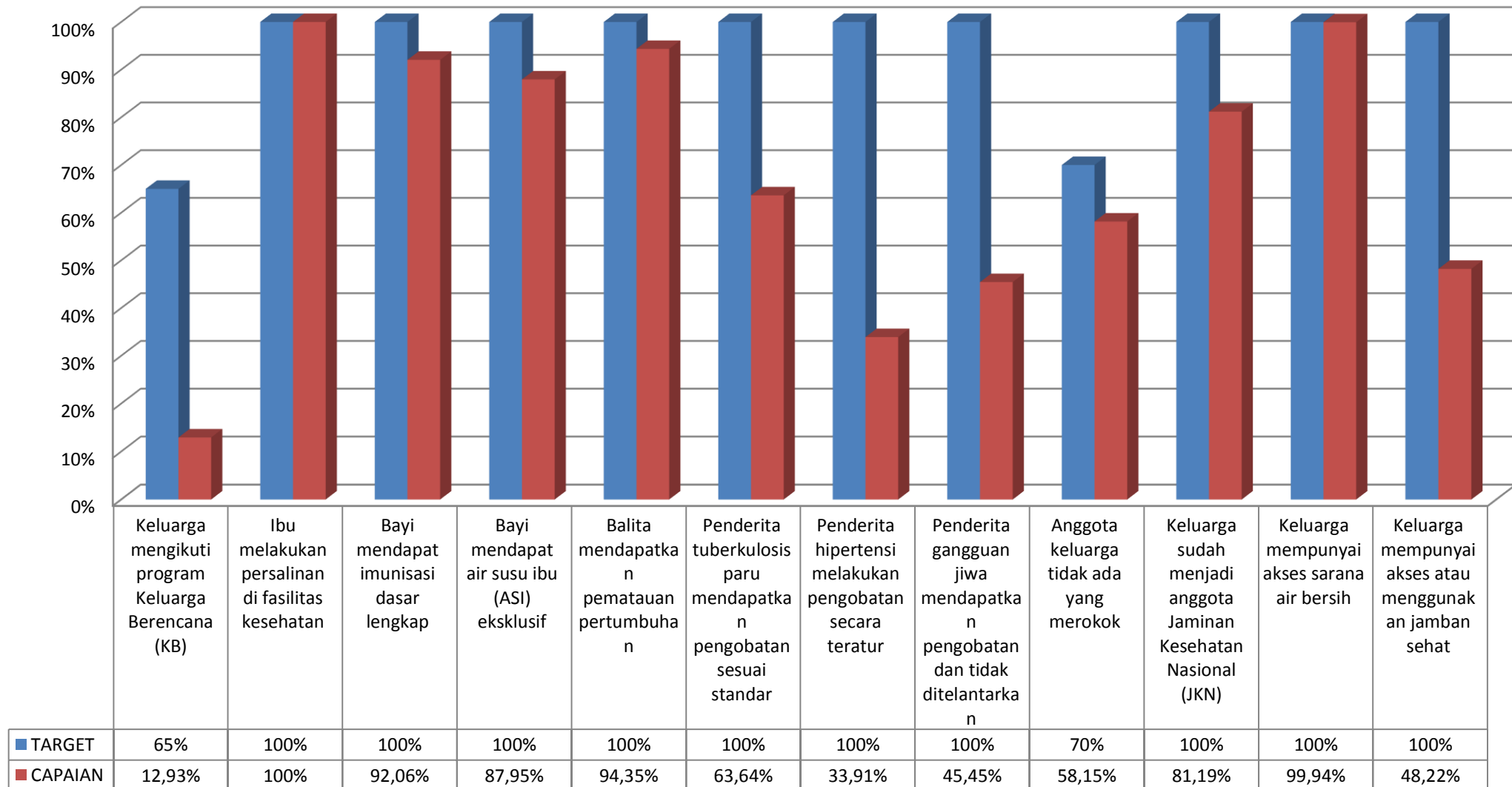
CAPAIAN PISPK KELURAHAN ORO-ORO DOWO TAHUN 2022



	Keluarga mengikuti program Keluarga Berencana (KB)	Ibu melakukan persalinan di fasilitas kesehatan	Bayi mendapat imunisasi dasar lengkap	Bayi mendapat air susu ibu (ASI) eksklusif	Balita mendapatkan pemantauan pertumbuhan	Penderita tuberkulosis paru mendapatkan pengobatan sesuai standar	Penderita hipertensi melakukan pengobatan secara teratur	Penderita gangguan jiwa mendapatkan pengobatan dan tidak ditelantarkan	Anggota keluarga tidak ada yang merokok	Keluarga sudah menjadi anggota Jaminan Kesehatan Nasional (JKN)	Keluarga mempunyai akses sarana air bersih	Keluarga mempunyai akses atau menggunakan jamban sehat
■ TARGET	65%	100%	100%	100%	100%	100%	100%	100%	70%	100%	100%	100%
■ CAPAIAN	17,95%	100%	94%	77,91%	86,07%	57,38%	37,48%	50,00%	52,69%	60%	99,21%	48,99%

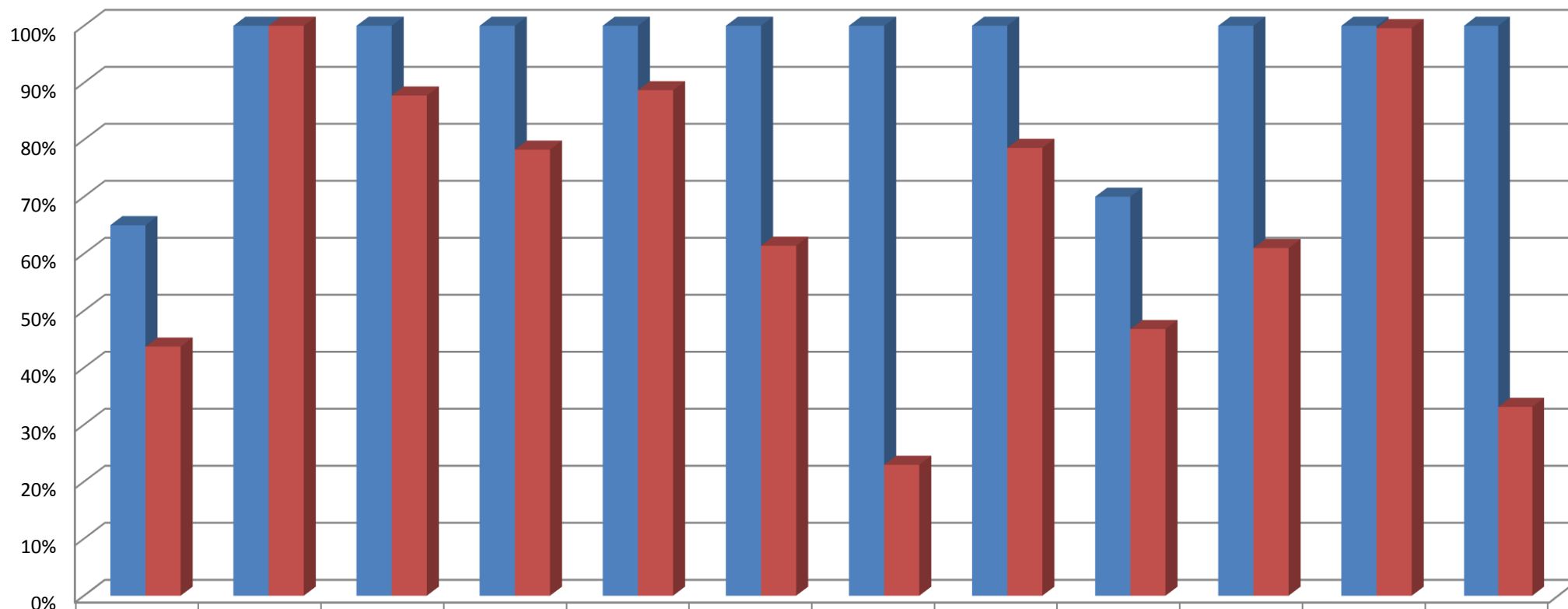
IKS 0.14

CAPAIAN PISPK KELURAHAN KAUMAN TAHUN 2022



IKS 0.18

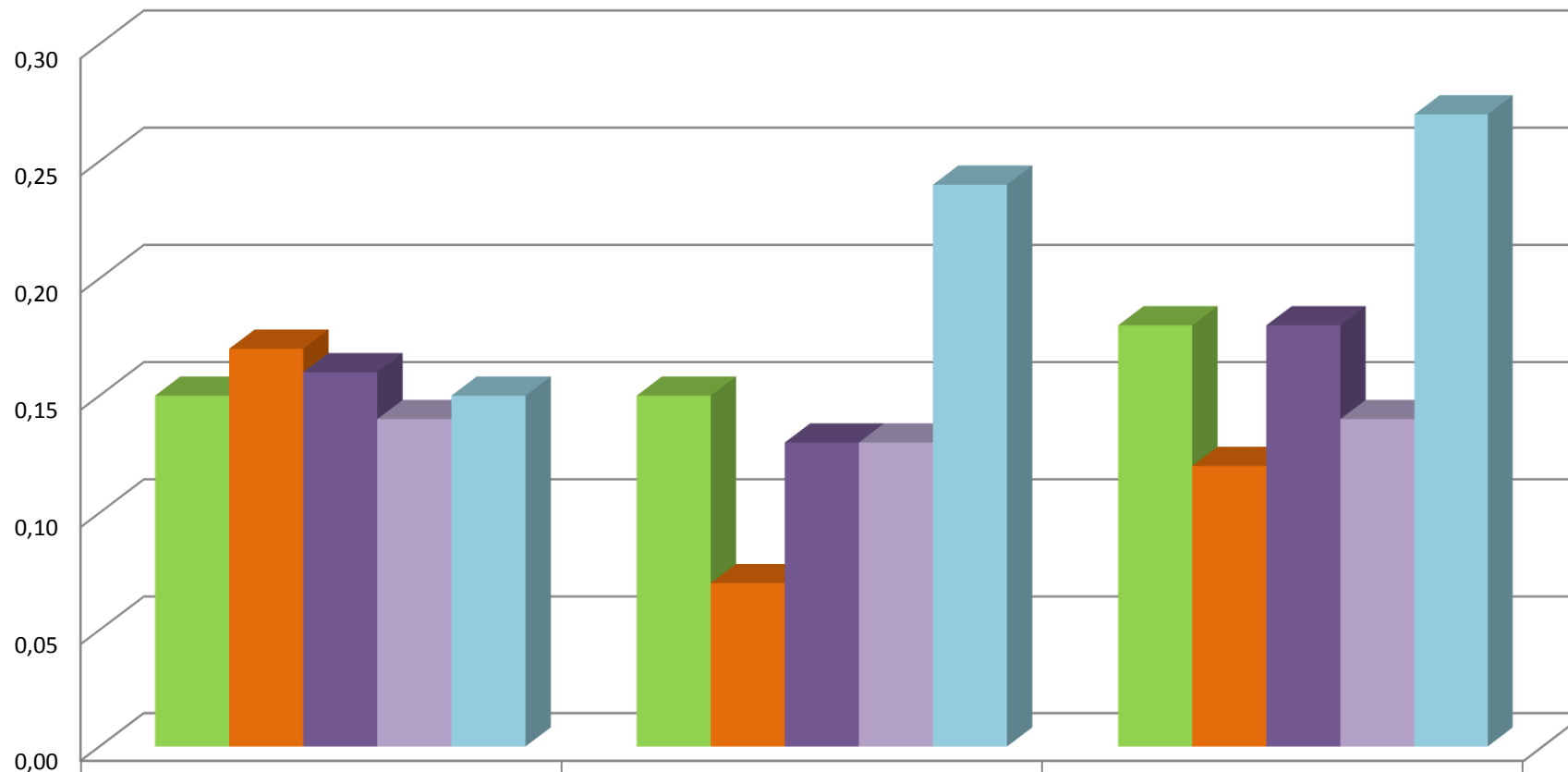
CAPAIAN PISPK KELURAHAN KIDUL DALEM TAHUN 2022



	Keluarga mengikuti program Keluarga Berencana (KB)	Ibu melakukan persalinan di fasilitas kesehatan	Bayi mendapat imunisasi dasar lengkap	Bayi mendapat air susu ibu (ASI) eksklusif	Balita mendapatkan pemantauan pertumbuhan	Penderita tuberkulosis paru mendapatkan pengobatan sesuai standar	Penderita hipertensi melakukan pengobatan secara teratur	Penderita gangguan jiwa mendapatkan pengobatan dan tidak ditelantarkan	Anggota keluarga tidak ada yang merokok	Keluarga sudah menjadi anggota Jaminan Kesehatan Nasional (JKN)	Keluarga mempunyai akses sarana air bersih	Keluarga mempunyai akses atau menggunakan jamban sehat
■ TARGET	65%	100%	100%	100%	100%	100%	100%	100%	70%	100%	100%	100%
■ CAPAIAN	43,70%	100%	87,76%	78,26%	88,69%	61,40%	22,96%	78,57%	46,78%	60,99%	99,58%	33,12%

IKS 0.12

CAPAIAN IKS PISPK 2020-2022



	2020	2021	2022
■ PUSKESMAS	0,15	0,15	0,18
■ KELURAHAN KIDUL DALEM	0,17	0,07	0,12
■ KELURAHAN KAUMAN	0,16	0,13	0,18
■ KELURAHAN ORO ORO DOWO	0,14	0,13	0,14
■ KELURANGAN PENANGGUNGAN	0,15	0,24	0,27